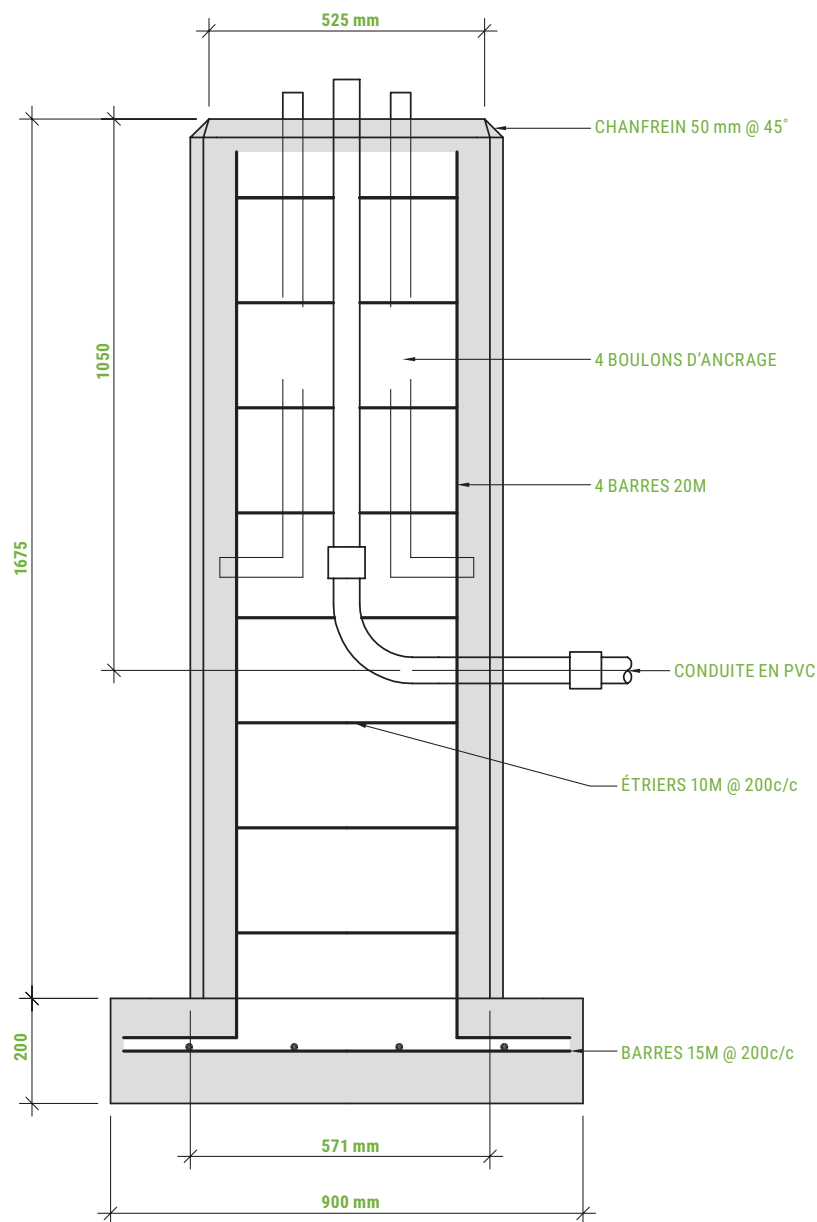


# BASE DE LAMPADAIRE CARRÉE 2440

## B.N.Q. 2622-420



### NOTES GÉNÉRALES

- 1- BÉTON 35 MPa
- 2- ARMATURE 400 MPa
- 3- RECOUVREMENT MIN. 50 MM
- 4- DIA. DES BOULONS ET DU CENTRE DE BOULONNAGE À DÉTERMINER PAR ENTREPRENEUR
- 5- DIA. QUANTITÉ ET EMPLACEMENT DES CONDUITES EN PVC À DÉTERMINER PAR ENTREPRENEUR

